

2008

RSSG-Foyer de Bouleyres
Rue du Pays-d'Enhaut 25
1630 Bulle

Création d'un accueil de jour dans
la cours intérieure du foyer existant.

441_Appeal d'offres
291_Architecte (plans)
002_Rez-de-chaussée

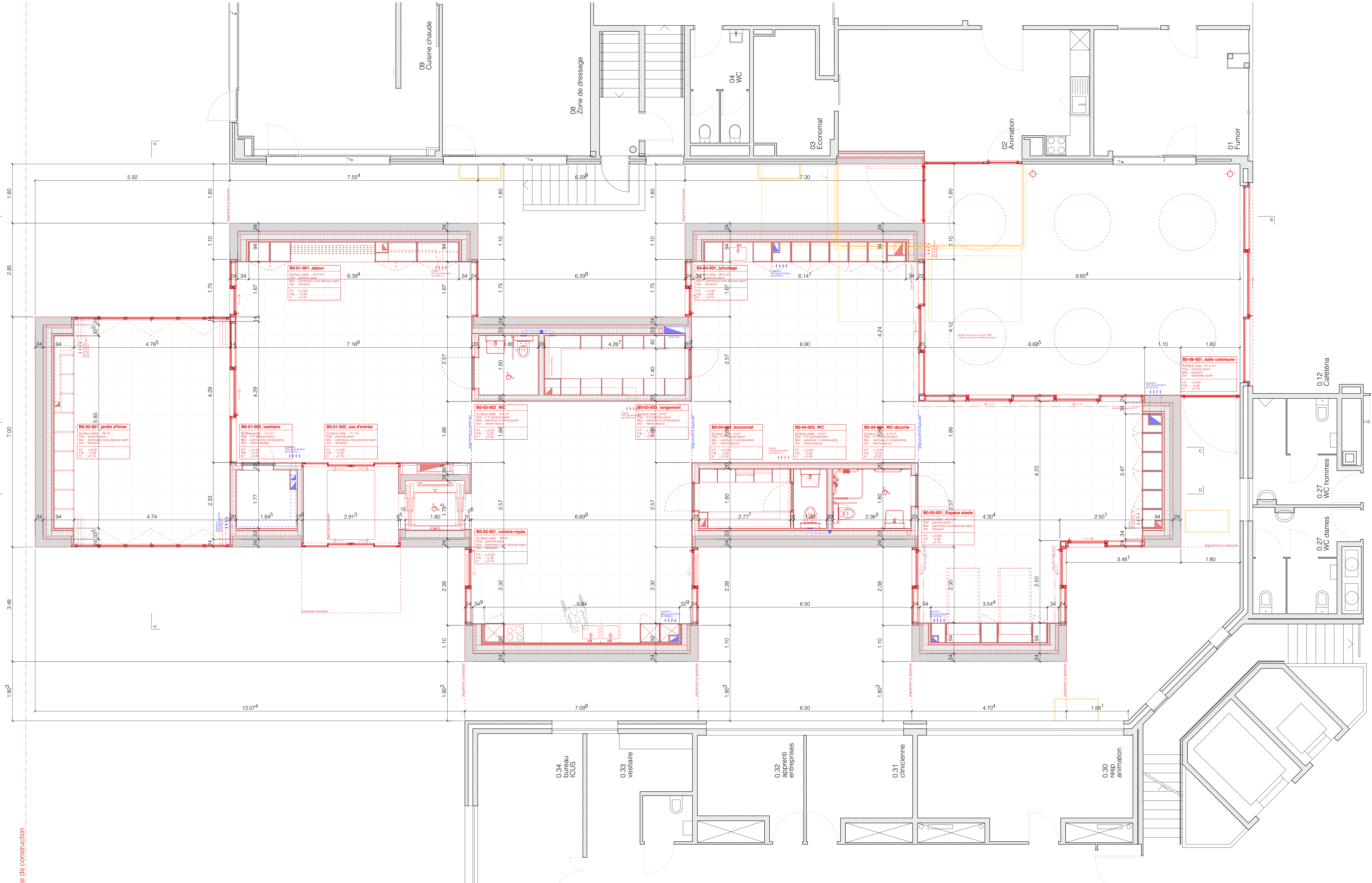
date 04.03.2022 (version finale)
échelle 1/50
format 105/59.7
dessin DD/CT

Existant
Nouveau
Démolition

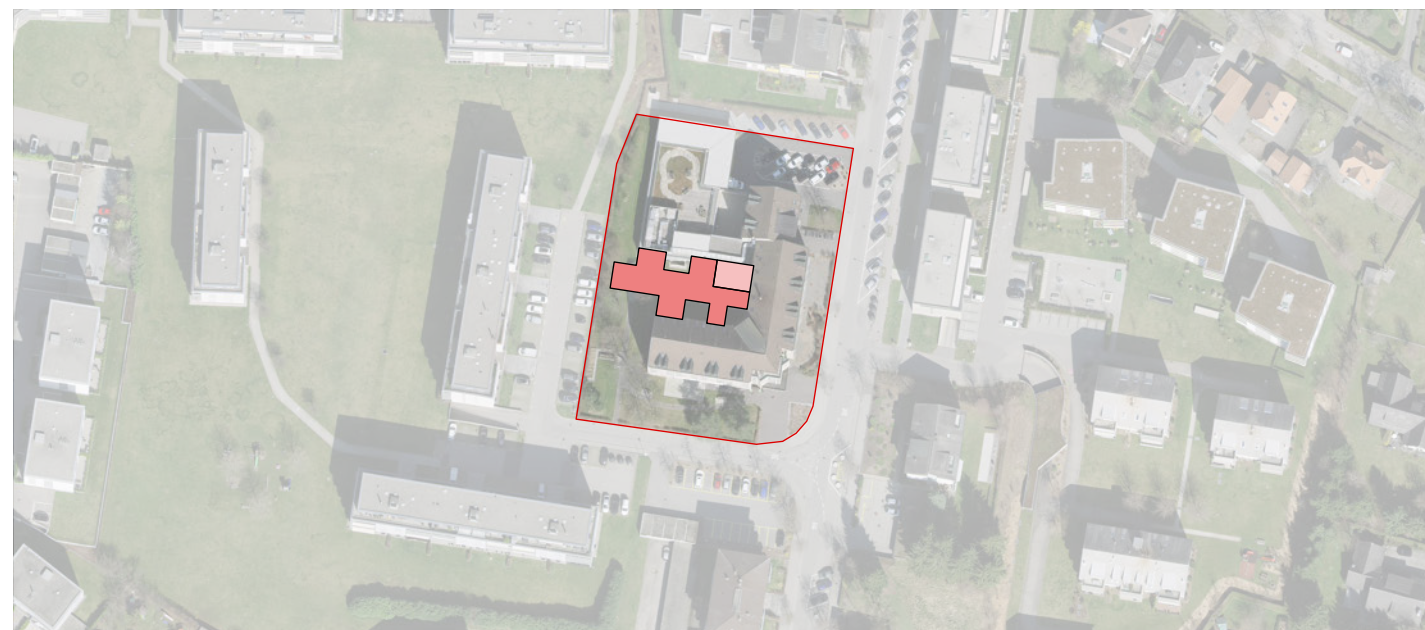
Niveau de référence :
±0.00 f.f. rez-de-chaussée = 757.20

ATTENTION

Les plans du bureau Joris Pasquier architecte Sarl sont
uniquement utilisables comme base de référence pour
l'établissement des offres.
En aucun cas ses plans doivent être utilisés pour l'exécution.
Donc à ce titre, Joris Pasquier architecte Sarl décline toutes
responsabilités en cas d'utilisation de celui-ci.
Les plans de référence pour l'exécution, sont dessinés par
les différentes entreprises adjudicatrices (plans d'atelier)
et par l'ingénieur civil.



le de construction



2008

RSSG-Foyer de Bouleyres
 Rue du Pays-d'Enhaut 25
 1630 Bulle

Création d'un accueil de jour dans
 la cours intérieure du foyer existant.

441 Appel d'offres
 291 Architecte (plans)
 021 Façade sud et est

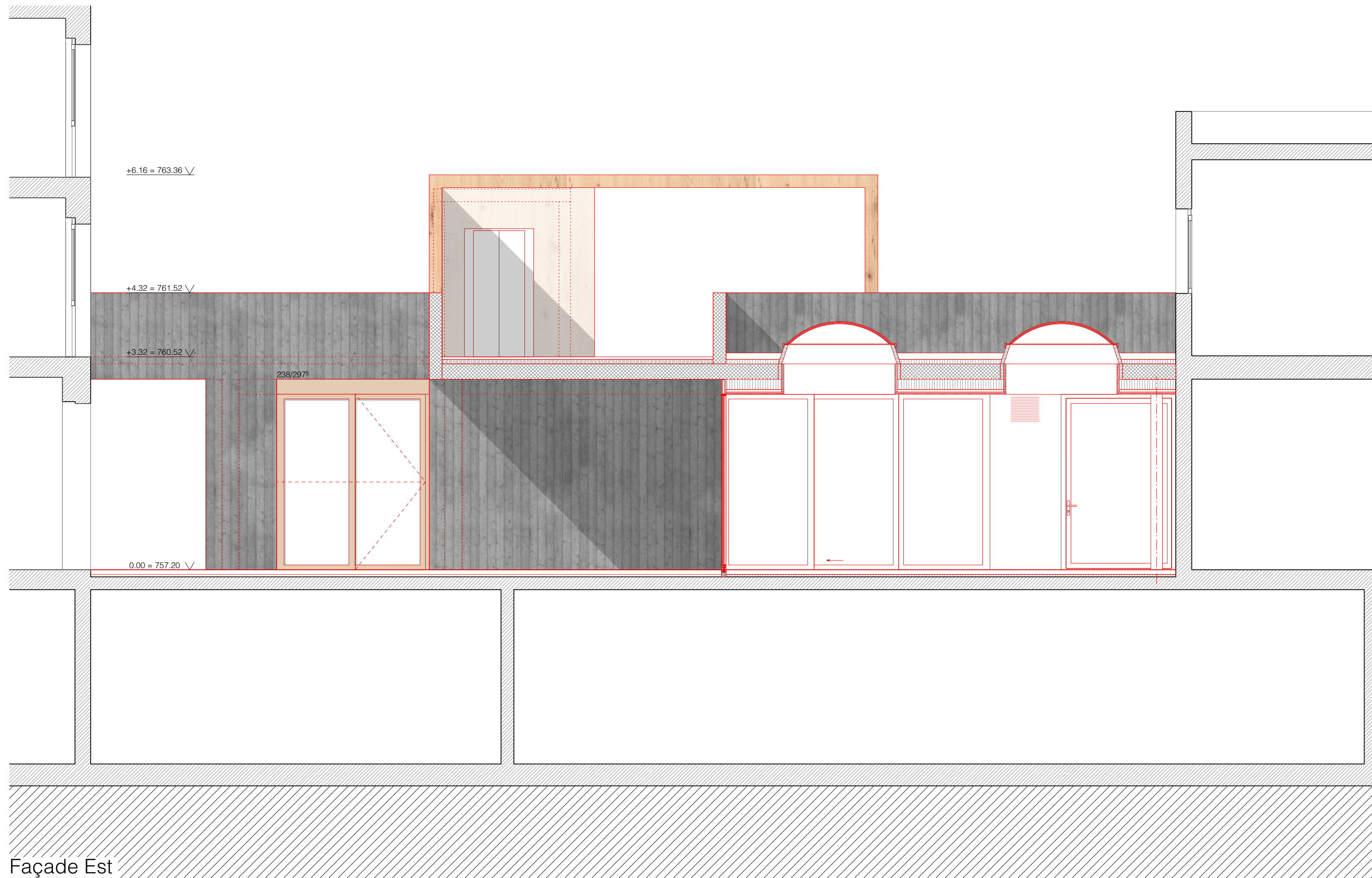
date 04.03.2022
 échelle 1/50
 format A1
 dessin CT

■ Existant
 □ Nouveau
 □ Démolition

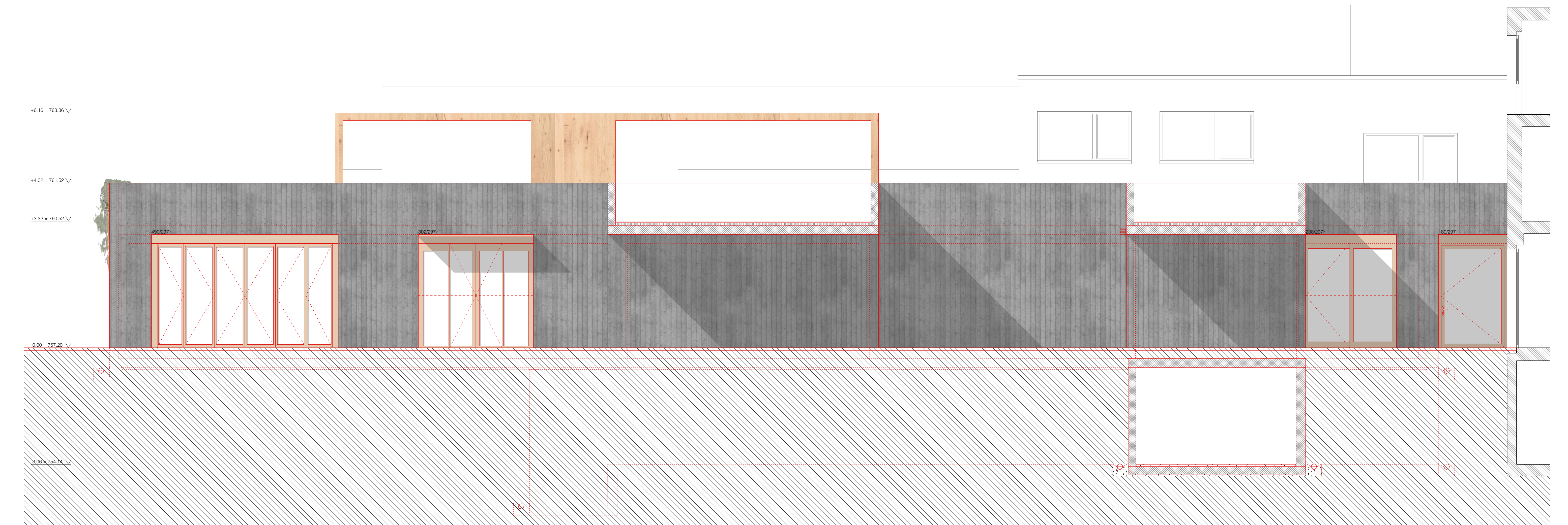
Niveau de référence :
 ±0.00 f.f. rez-de-chaussée = 757.20

ATTENTION

Les plans du bureau Joris Pasquier architecte Sarl sont
 uniquement utilisables comme base de référence pour
 l'établissement des offres.
 En aucun cas ses plans doivent être utilisés pour l'exécution.
 Donc à ce titre, Joris Pasquier architecte Sarl décline toutes
 responsabilités en cas d'utilisation de celui-ci.
 Les plans de référence pour l'exécution, sont dessinés par
 les différentes entreprises adjudicatrices (plans d'atelier)
 et par l'ingénieur civil.



Façade Est



Façade Sud